

# 2 SYSTÈMES DE BRIDAGE

# MTR

## 2.9 VÉRINS PIVOTANTS TROIS POSITIONS SÉRIE MTR

Vérins pivotants trois positions série MTR

Capacité: 56, 91 et 143 kN  
 Pression d'utilisation 350 bar.  
 Quatre orifices d'alimentation  
 Température d'utilisation; 5°C à 60°C  
 Rotation horizontale de 90° en position tige sortie.

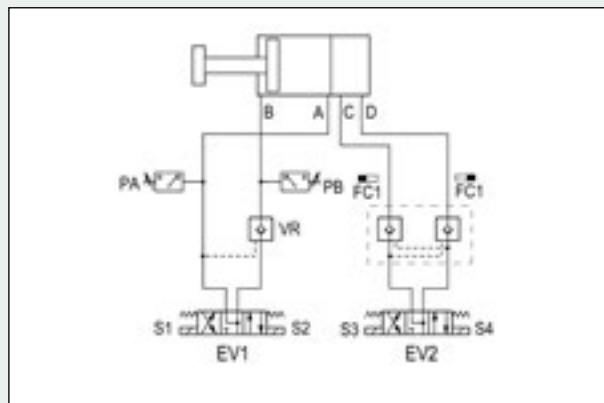
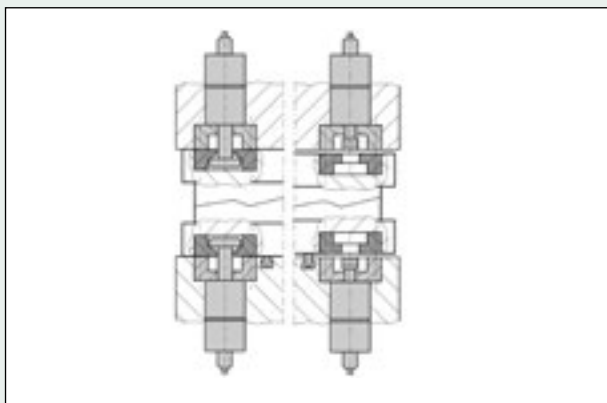
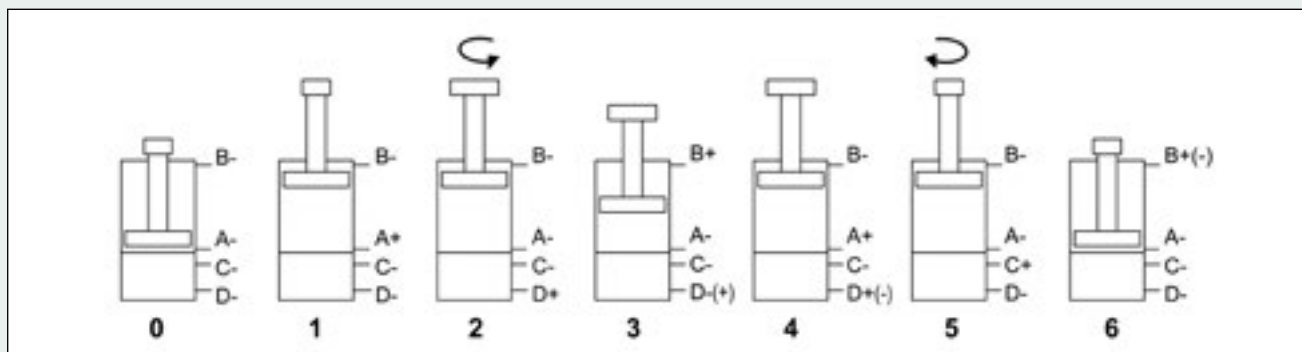
### DESCRIPTION

Les vérins pivotants à trois positions sont étudiés pour être intégrés dans les plateaux et tables machines. Le bras de bridage étant entièrement escamotable ils laissent complètement libres les surfaces de chargement et déchargement des outils.

Les vérins tournebrides à trois positions sont préconisés dans le cas d'application exigeant un bridage intégré sur les tables machines ou quand il y a un espace restreint et un accès limité. La rotation du piston est obtenue par un mécanisme alimenté par deux circuits indépendants (orifices C et D) tandis que la course verticale du piston est obtenue par deux autres circuits (orifice A et B).

La position du bras (bridé / débridé) peut être contrôlée par deux capteurs inductifs (à commander séparément) que la course verticale peut être contrôlée par manocontacts. Ces vérins garantissent une parfaite rotation du bras de bridage en évitant les inconvénients tels que les coincements et les déphasages qui peuvent survenir avec des vérins similaires lorsque les bras de bridage heurtent l'outil.

Pour les joints Viton (200 °C max.) ajoutez un V après la référence. Par exemple MTR-141-V.



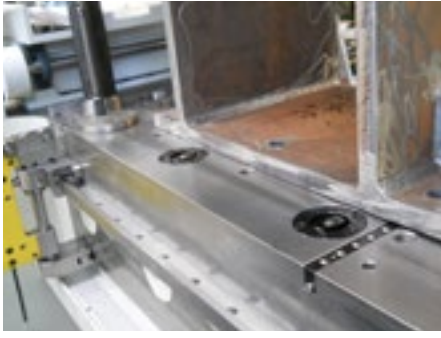
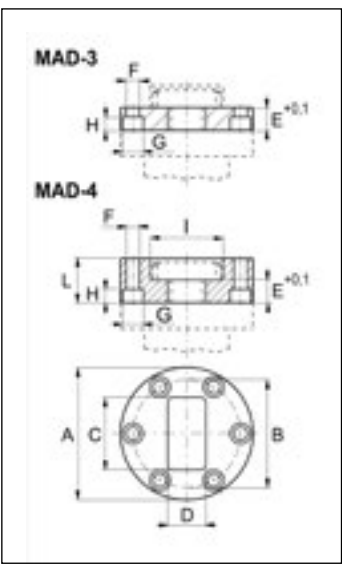
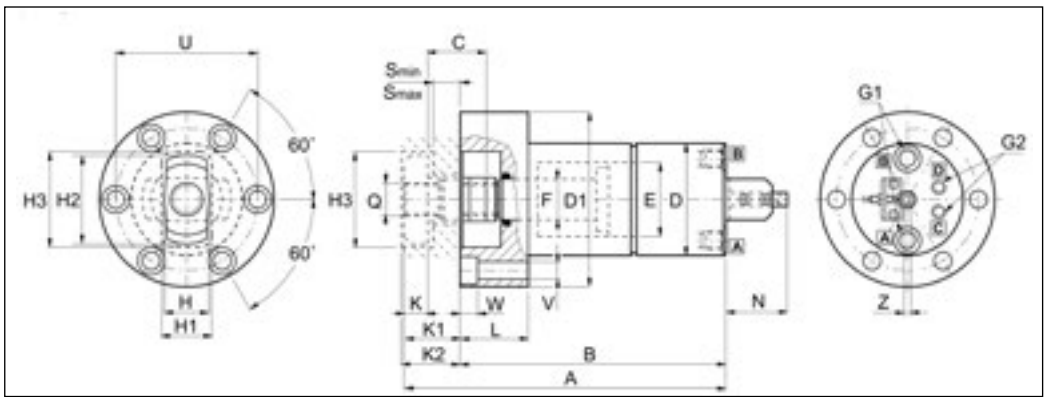


**TABEAU DE SELECTION**

Référence EAS	Effort de bridage (kN)	Pression de travail (bar)	Course (mm)	Capacité Huile avance	Capacité Huile Débridage	Qext (cm3)	Débit max (l/men)	Dimensions in mm						
								A	B	C	D	D1	E	F
MTR 51	56	350	43	55,4	68,6	98	2	246	204	43	82	128	54	30
MTR 91	91	350	56	90,7	145,1	211	2	305	250	56	104	160	70	40
MTR 141	154	350	67	153,9	294,7	426	2	356	290	67	126	192	90	50

**TABEAU DE SELECTION**

Référence EAS	Dimensions in mm																
	G1	G2	H	H1	H2	H3	K	K1	K2	L	N	Q	S	U	V	W	Z
MTR 51	G 1/4"	G 1/8"	33	37	65	70	17	42	43	50	55	M20X1,5	19-22	104	13	13	6
MTR 91	G 3/8"	G 1/8"	40	46	80	86	24	55	56	61	55	M30X1,5	25-28	130	17,5	17	8
MTR 141	G 3/8"	G 1/4"	50	58	95	103	30	66	67	72	55	M36X1,5	30-33	156	22	21	8



TABEAU DE SELECTION			
Référence EAS	Filetage	Specs	Distance de détection
PSM12NC Normally closed	M12x1	10-30V, DC 150mA	3 mm
SCEL5	90 degree elbow with 5 meter cable		
SCEL15	90 degree elbow with 15 meter cable		
SCSL5	Straight connector with 5 meter cable		
SCSL15	Straight connector with 15 meter cable		

**BRIDES DE MONTAGE** Pour vérins MTR et MSR

**SELECTION CHART**

Référence EAS	Dimensions in mm										
	A	B	C	D	Emin	Emax	F	G	H	I	L
MAD 3.50	128	104	70	37	19	22	13	20	13	-	-
MAD 3.90	160	130	86	46	25	28	18	26	17	-	-
MAD 3.140	192	156	103	58	30	33	22	33	21	-	-
MAD 4.50	128	104	-	-	19	22	13	20	13	70	43
MAD 4.90	160	130	-	-	25	28	18	26	17	86	56
MAD 4.140	192	156	-	-	30	33	22	33	21	103	67