

# 2 SYSTÈMES DE BRIDAGE

# MTC

## 2.4 VÉRINS EN T SÉRIE MTC

Simple effet, 350 bar

Capacité: 16, 28, 44 et 68 kN.

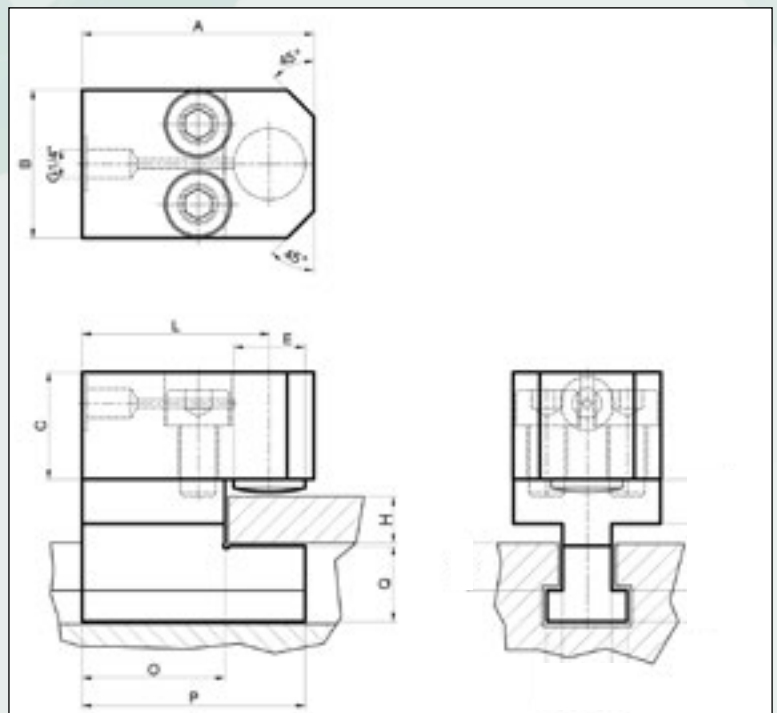
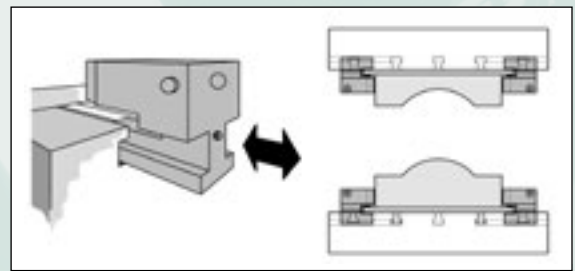
Pression d'utilisation: 350 bar

Simple effet

Température d'utilisation: 5°C à 200°C avec joints Viton

### DESCRIPTION

Grâce à leur compacité, les vérins en T MTC assurent une mise en place manuelle aisée dans les rainures. On peut donc les utiliser facilement pour différentes tailles d'outils, et aussi pour des hauteurs de semelles différentes grâce à leur course importante. Une vis à l'arrière peut-être utilisée pour immobiliser la bride dans la rainure en T.



### Mode de détermination; MTC A/B/C

A = Force de bridage en kN, 15, 30, 45 ou 70

B = Hauteur de bridage 25mm ou 30mm, spéciaux sur demande

C = dimensions de rainures en T en mm, 22, 28 ou 36

### Exemple:

MTC 15/25/22 est un vérin de bridage de 15kN avec hauteur X entre 20 and 25 mm et pour rainures en T de 22 mm.

Pour les configurations où seul le vérin de bridage est nécessaire (sans embout en T) veuillez commander uniquement MTC 15, MTC 30, MTC 45 ou MTC 70.

TABEAU DE SELECTION

Référence EAS	Effort de bridage (kN)	Pression de travail (bar)	Course (mm)	Capacité Huile (cm <sup>3</sup> )	Dimensions in mm									
					A	B	C	E	G	L	O	P	Q	R
MTC 15/18/25	16,8	350	8	3,9	95	65	40	24	G 1/4"	77	63	100	34	28
MTC 15/22/25	16,8	350	8	3,9	95	65	40	24	G1/4"	77	63	100	34	35
MTC 15/28/25	16,8	350	8	3,9	95	65	40	24	G1/4"	77	63	110	44	44
MTC 15/28/30	16,8	350	8	3,9	95	65	40	24	G1/4"	77	63	110	44	44
MTC 15/36/30	16,8	350	8	3,9	95	65	40	24	G1/4"	77	63	110	56	54
MTC 30/18/25	28	350	8	6,5	104	65	47	32	G 1/4"	81	63	100	34	28
MTC 30/22/25	28	350	8	6,5	104	65	47	32	G1/4"	81	63	100	34	35
MTC 30/28/25	28	350	8	6,5	104	65	47	32	G1/4"	81	63	110	44	44
MTC 30/20/30	28	350	8	6,5	104	65	47	32	G1/4"	81	63	110	44	44
MTC 30/36/30	28	350	8	6,5	104	65	47	32	G1/4"	81	63	110	56	54
MTC 45/18/25	43,7	350	8	10,1	111	65	50	40	G 1/4"	85	63	100	34	28
MTC 45/22/25	43,7	350	8	10,1	111	65	50	40	G1/4"	85	63	100	34	35
MTC 45/28/25	43,7	350	8	10,1	111	65	50	40	G1/4"	85	63	110	44	44
MTC 45/28/30	43,7	350	8	10,1	111	65	50	40	G1/4"	85	63	110	44	44
MTC 45/36/30	43,7	350	8	10,1	111	65	50	40	G1/4"	85	63	110	56	54
MTC 70/28/30	68,2	350	12	23,5	132	80	75	50	G1/4"	99	72	130	44	44
MTC 70/36/30	68,2	350	12	23,5	132	80	75	50	G1/4"	99	72	130	56	54