

2.8 VÉRINS TOURNEBRIDES SÉRIE MSR

Double effet, max 350 bar

Capacité: 56, 91 et 143 kN

Pression d'utilisation 350 bar.

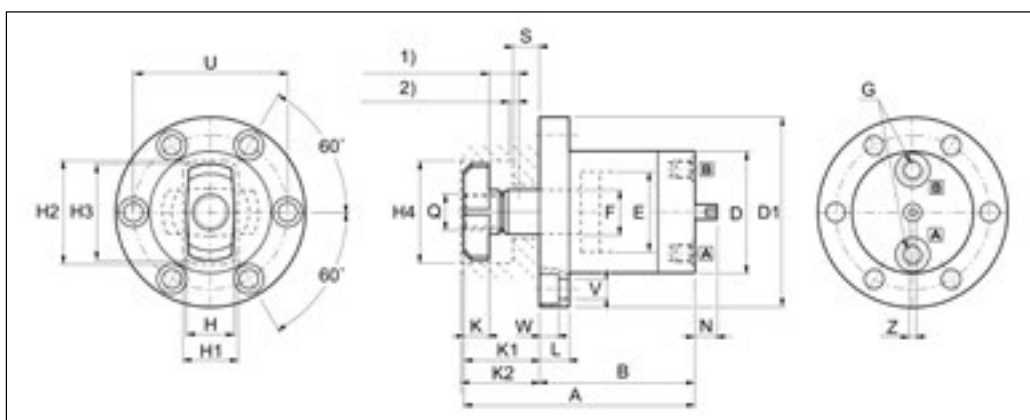
Double effet.

Température d'utilisation: 5°C à 60°C

DESCRIPTION

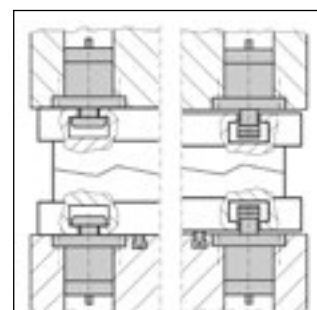
Ce vérin tournebride EAS a une rotation de 90° et effectue un serrage vertical. Idéal pour un montage dans les plateaux et s'effaçant totalement pendant le chargement ou le déchargement de l'outil. Pour permettre le passage du bras de serrage

Pour les cas où deux capteurs seraient nécessaires pour déterminer les positions d'extension et de bridage, ajoutez le suffixe "P" après la référence et les capteurs inductifs et les câbles. Par exemple MSR 51 P. Ces capteurs sont montés au bas des vérins. Dimensions sur demande. Pour les joints Viton (200 °C max.) ajoutez un V après la référence, comme par exemple MPR -51-V. Pour les raccords à huile montés sur bride, commandez la référence en ajoutant la lettre F. Par exemple MSR-91-F.



TABEAU DE SELECTION

Référence EAS	Filetage	Specs	Distance de détection
PSM8NO Normally open	M8X1	10-30V, DC 150mA	3 mm
SCEL5 SCEL15 SCSL5 SCSL15	Coude 90 degrés avec câble de 5 mètres Coude 90 degrés avec câble de 15 mètres Connecteur droit avec câble de 5 mètres Connecteur droit avec câble de 15 mètres		



TABEAU DE SELECTION

Référence EAS	Effort de bridage (kN)	Pression de travail (bar)	Course (mm)	Stroke clamp (mm)	Capacité Huile (cm3)	Capacité Huile débridage (cm3)	Débit max (l/min)
MSR 51	56	350	20	5	32	46	1,5
MSR 91	91	350	20	5	52	76	1,5
MSR 141	143	350	30	5	123	183	2,5

TABEAU DE SELECTION

Référence EAS	Dimensions in mm																						
	A	B	D	D1	E	F	G	H	H1	H2	K	K1	K2	L	Q	S	U	V	W	Z	H3	H4	N
MSR 51	157	105	82	128	54	30	G1/4"	33	37	70	17	52	53	20	M20X1,5	51S*=16-21	104	13	13	6	65	70	15
MSR 91	178	115	104	160	70	40	G3/8"	40	46	86	24	63	66	28	M30X1,5	91S*=20-25	130	18	17	6	80	86	8
MSR 141	224	140	126	192	90	50	G3/8"	50	58	103	30	84	87	35	M36X1,5	141S*=25-30	156	21,5	21	8	95	103	10