

# 2 SYSTÈMES DE BRIDAGE

# MPR

## 2.7 VÉRINS TIREURS SÉRIE MPR

Double effet, max 350 bar

Capacité: 56, 91 et 143 kN

Pression d'utilisation 350 bar.

Double effet.

Température d'utilisation: 5°C à 60°C

### DESCRIPTION

Les vérins tireurs EAS sont très pratiques pour brider les outils sur plateaux de presse. Pour cela il est nécessaire d'avoir des rainures en T sur les outils. L'outil doit être introduit dans l'axe du bras de bridage et au dessus de celui-ci (voir dessin).

Pour les joints Viton (200 °C max.) ajoutez un V après la référence, comme par exemple MPR 51-V.

Pour les cas où 2 sondes seraient nécessaires pour déterminer les positions d'extension et de bridage, ajoutez le suffixe "P" après la référence et commandez les capteurs (câble de 5 m inclus).

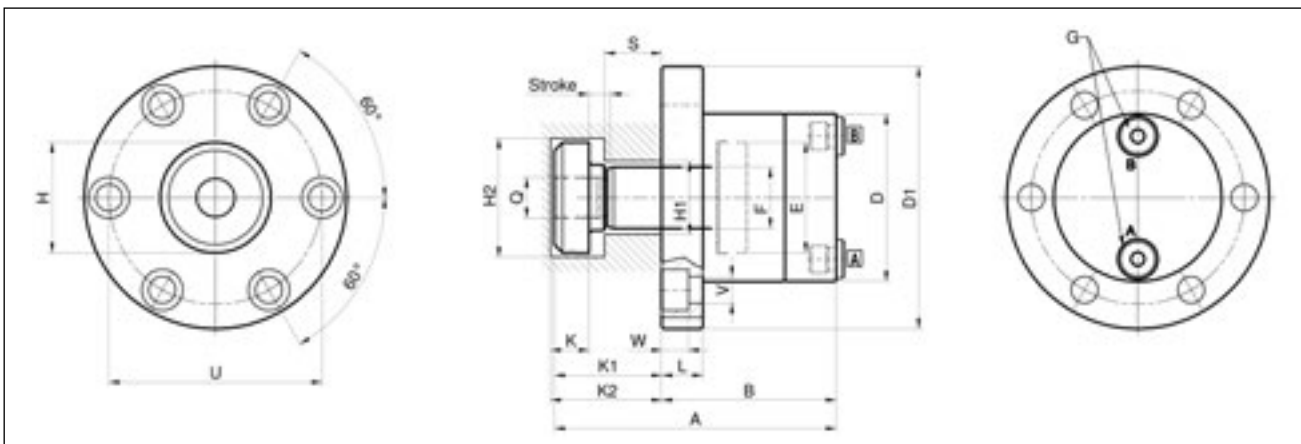
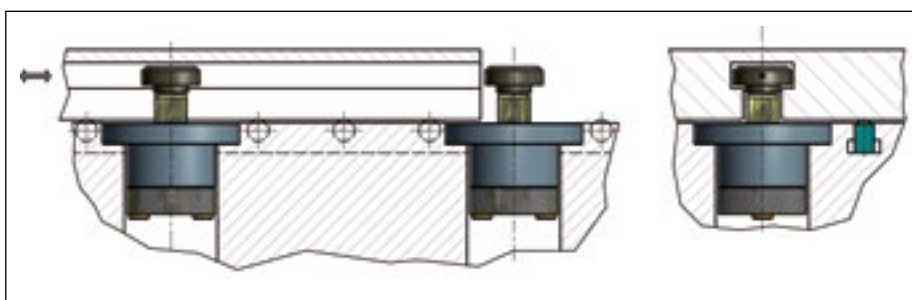


TABLEAU DE SELECTION

Référence EAS	Effort de bridage (kN)	Pression de travail (bar)	Course (mm)	Capacité Huile (cm <sup>3</sup> )	Capacité Huile débridage (cm <sup>3</sup> )	Débit max (l/min)
MPR 51	56	350	10	16	23	2,5
MPR 91	91	350	10	26	38	8,6
MPR 141	143	350	10	41	61	15

TABLEAU DE SELECTION

Référence EAS	Filetage	Specs	Distance de détection
PSM8NOC Normally open	M8x1	10-36V, DC 100mA	2 mm

TABLEAU DE SELECTION

Référence EAS	Dimensions in mm																		
	A	B	D	D1	E	F	G	H	H1	H2	K <sup>(1)</sup>	K1	K2	L	Q	S	U	V	W
MPR 51	137,5	85	82	128	54	30	G 1/4"	54	36	58	17	52,5	53	20	M20X1,5	51S*=26,5-34,5	104	13	13
MPR 91	169	100	104	160	70	40	G 3/8"	76	48	82	24	69	70	28	M30X1,5	91S*=36-44	130	17,5	17
MPR 141	201	115	126	192	90	50	G 3/8"	86	58	92	30	86	87	35	M36X1,5	141S*=47-55	156	21	21