

2.1 VÉRINS BASCULANT SÉRIE ERC

Simple effet 350 bar

Capacité: 20, 40, 60, 100, 160 et 250 kN

Pression d'utilisation: 350 bar

Simple effet

Température d'utilisation: 5°C à 200°C

S'installe dans toute rainure en T selon DIN 650

Montage de rainure en T réglable pour hauteurs de rainure en T DIN

DESCRIPTION

Ces brides basculantes manuellement positionnées à simple effet sont largement utilisées dans un grand nombre d'applications QDC. Disponible avec des forces de bridage de 20 kN à 250 kN et avec une course de bridage effective de 6 mm.

Caractéristiques:

- Série de brides standard pour une commande simplifiée et disponibilité rapide.
- Actuellement disponible avec le pion unique à hauteur réglable pour s'adapter aux grandes tolérances des rainures en T standard.
- Facile à ajuster à la hauteur de la rainure en T.
- Facile à réutiliser sur différentes machines/presses.
- Risque moindre d'endommager la rainure en T.

Ces vérins de bridage peuvent être facilement actionnés par les pompes hydropneumatiques de EASchangesystems.

Une version montée sur bride est également disponible sur demande.

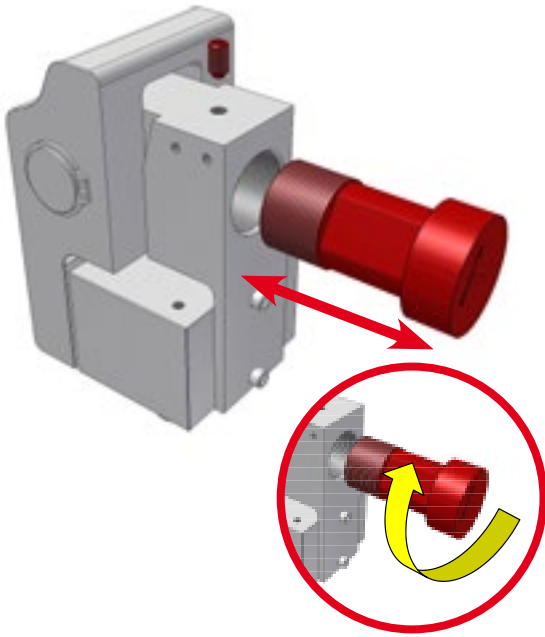
Également disponible avec un vérin pneumatique de 200 mm de course pour dégagement automatique de l'outil ainsi que pour l'approche automatique en direction de l'outil au lieu de l'actionnement manuel. En outre, les vérins peuvent être équipés d'un détecteur de proximité pour désactiver le vérin pneumatique d'air lorsque la bride atteint l'outil. Pour une sécurité supplémentaire, on peut monter un clapet piloté dans le circuit pour éviter la perte de force de bridage en cas de fuite dans le flexible, les tuyaux ou le distributeur.



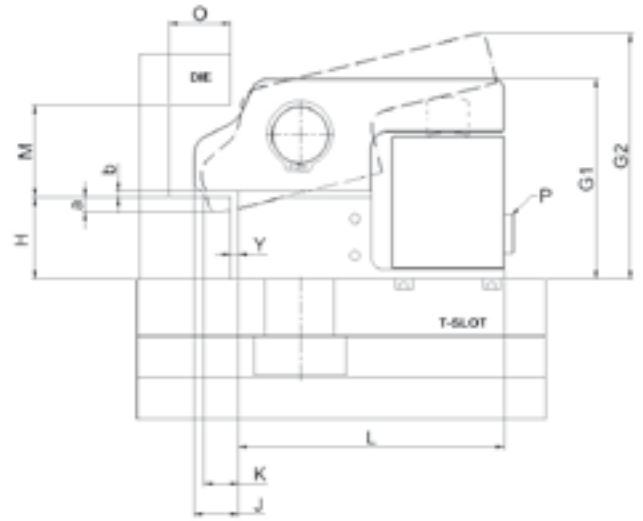
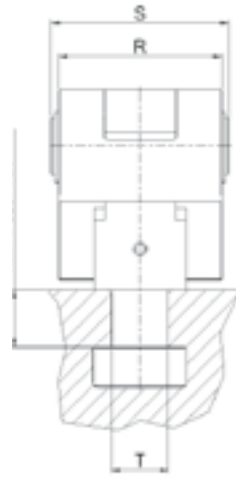
ERC T version écrou



Options M pour mobile, P pour détecteurs de proximité et V pour clapet piloté



Hauteur réglable par pion de rainure en T



Mode de selection

Etape 1 : Force de bridage

20 = 20 kN

40 = 40 kN

60 = 60 kN

100 = 100 kN

160 = 160 kN

250 = 250 kN

Etape 2 : Taille de la rainure en T

ERC20
18
22

ERC40
18
22

ERC60
22
28

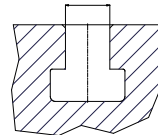
ERC100
22
28

ERC160
28
36

ERC250
28
36

T-SLOT
ACC. TO DIN650

18 H8
22 H8
28 H8
36 H8



Etape 3 : Hauteur de bridage

ERC20
25 (RANGE 20-25 mm)
30 (RANGE 25-30 mm)
35 (RANGE 30-35 mm)
40 (RANGE 35-40 mm)

ERC40
30 (RANGE 25-30 mm)
35 (RANGE 30-35 mm)
40 (RANGE 35-40 mm)
45 (RANGE 40-45 mm)
50 (RANGE 45-50 mm)

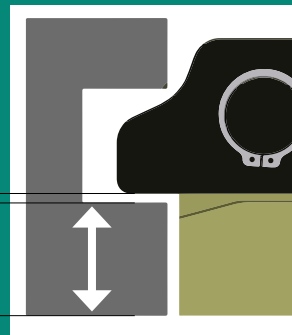
ERC60
40 (RANGE 35-40 mm)
45 (RANGE 40-45 mm)
50 (RANGE 45-50 mm)
55 (RANGE 50-55 mm)
60 (RANGE 55-60 mm)

ERC100
40 (RANGE 35-40 mm)
45 (RANGE 40-45 mm)
50 (RANGE 45-50 mm)
55 (RANGE 50-55 mm)
60 (RANGE 55-60 mm)

ERC160
50 (RANGE 45-50 mm)
55 (RANGE 50-55 mm)
60 (RANGE 55-60 mm)
65 (RANGE 60-65 mm)
70 (RANGE 65-70 mm)

ERC250
60 (RANGE 55-60 mm)
65 (RANGE 60-65 mm)
70 (RANGE 65-70 mm)
75 (RANGE 70-75 mm)
80 (RANGE 75-80 mm)

3 mm
-6 mm



- Vérin simple effet
- Capacité de 20, 40, 60, 100, 160 et 250 kN
- Compatibilité avec rainures en T DIN 650
- Pion ajustable pour rainures en T
- Pression max. d'utilisation 350 bar
- Température d'utilisation 5-200 °C

TABLEAU DE SELECTION

Type EAS	Force de bridage [kN]	Pression d'utilisation [bar]	Poids vérin [kg]	Volume huile [cm3]	Dimensions en [mm]														Type EAS	
					(T)	(H)	G1	G2	R	S	J	K	L	M	O	P	a	b		Y
					(Taille rainures)	(Plaque)														
ERC 20	20	350	2,7	5,7	18 or 22	25 to 40	T+43	T+60	55	62	22	15	95	40	30	G1/4"	6	3	4	ERC 20
ERC 40	40	350	4,5	10,6	18 or 22	30 to 50	T+48	T+66	70	77	22	15	110	40	30	G1/4"	6	3	4	ERC 40
ERC 60	60	350	7,4	17,0	22 or 28	40 to 60	T+58	T+80	80	87	22	15	130	40	30	G1/4"	6	3	4	ERC 60
ERC 100	100	350	12,2	27,1	22 or 28	40 to 60	T+73	T+92	90	97	25	18	160	50	40	G1/4"	6	3	4	ERC 100
ERC 160	160	350	21,5	42,4	28 or 36	50 to 70	T+93	T+110	110	120	25	18	192,5	50	40	G1/4"	6	3	4	ERC 160
ERC 250	250	350	39,7	66,3	28 or 36	60 to 80	T+118	T+136	130	140	30	22	242,5	70	40	G1/4"	6	3	4	ERC 250

ERC



OBLIGATOIRE

OPTIONNEL
À COMMANDER SÉPARÉMENT

Indiquer 'S'



Etape 7: optional
backing roll

Indiquer 'V' VCV-1



Etape 6: clapet
pilote optionnel

Fill in 'P'
PSM12NO



Etape 5: détecteur
de proximité

Fill in 'M'
(Available on the 20, 40, 60 & 100 models)

MAC-200



Etape 4: déplacement
pneumatique optionnel