

2 SPANNVORRICHTUNGEN

MTC

2.4 T-NUT-SPANNZYLINDER SERIE MTC

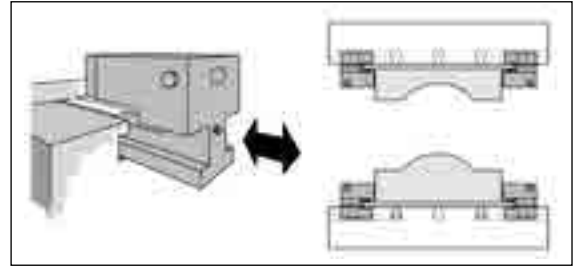
Einfachwirkende T-Nut-Spannzylinder bis 350 bar

Spannkraft: 16, 28, 44 und 68 kN

Max. Arbeitsdruck: 350 bar

Einfachwirkend

Temperaturbereich 5°C bis 60°C



BESCHREIBUNG

Durch ihre kompakte Bauweise sind die MTC T-Nutspanner hervorragend zum manuellen Einsatz in T-Nuten geeignet. Der Spanner kann einfach von Hand in der T-Nut verschoben werden und ist so schnell an der richtigen Stelle der Form. Da der Spannkopf mit dem T-Nutstein verschraubt ist, kann dieser durch unterschiedliche T-Nutsteine variiert werden. Durch den relativ großen Hub von 8 mm kann der Spanner auch größere Toleranzen ausgleichen. Eine Stellschraube an der Rückseite des T-Nutsteines erlaubt es den Spanner festzustellen.

Bestellkodierung; MTC A-B-C

A = Spannkraft 15, 30, 45 oder 70 kN

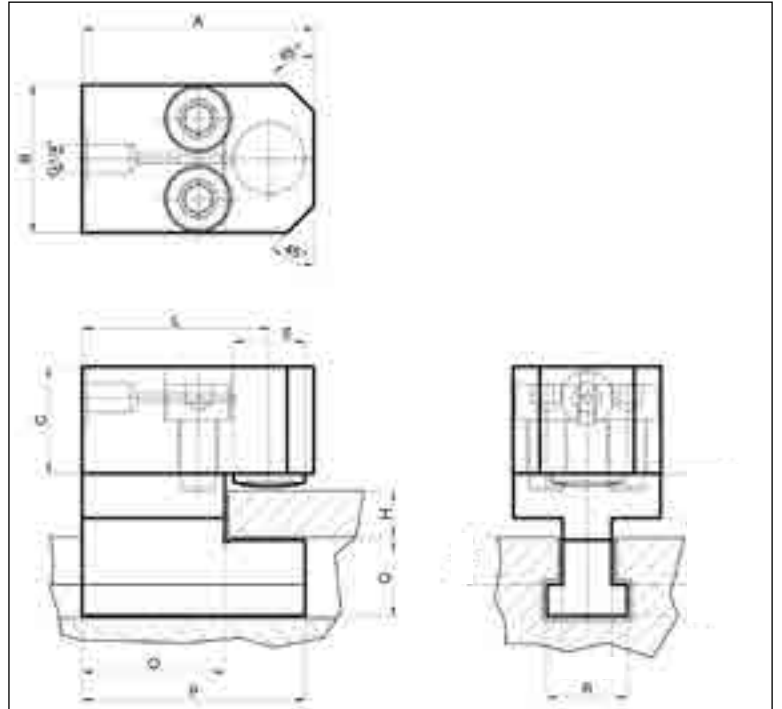
B = T-Nutgröße in mm 18, 22, 28 oder 36 mm DIN 650

C = Spannrandhöhe 25 oder 30 mm, Sonderhöhen auf Anfrage

Bestellbeispiel:

MTC 15/22/25 ist ein Spanner mit 15 kN Spannkraft, einer Spannrandhöhe von 20-25 mm und einer T-Nutgröße von 22 mm.

Wenn Sie nur die Spannzylinder benötigen (ohne T-Nutstein), dann bestellen Sie bitte MTC 15, MTC 30, MTC 45 oder MTC 70.



AUSWAHLTABELLE

EAS Modell Nummer	Spannkraft in (kN)	Betriebsdruck (bar)	Hub in (mm)	Ölförder-volumen (cm ³)	Abmessungen in mm									
					A	B	C	E	G	L	O	P	Q	R
MTC 15/18/25	16,8	350	8	3,9	95	65	40	24	G 1/4"	77	63	100	34	28
MTC 15/22/25	16,8	350	8	3,9	95	65	40	24	G 1/4"	77	63	100	34	35
MTC 15/28/25	16,8	350	8	3,9	95	65	40	24	G 1/4"	77	63	110	44	44
MTC 15/28/30	16,8	350	8	3,9	95	65	40	24	G 1/4"	77	63	110	44	44
MTC 15/36/30	16,8	350	8	3,9	95	65	40	24	G 1/4"	77	63	110	56	54
MTC 30/18/25	28	350	8	6,5	104	65	47	32	G 1/4"	81	63	100	34	28
MTC 30/22/25	28	350	8	6,5	104	65	47	32	G 1/4"	81	63	100	34	35
MTC 30/28/25	28	350	8	6,5	104	65	47	32	G 1/4"	81	63	110	44	44
MTC 30/20/30	28	350	8	6,5	104	65	47	32	G 1/4"	81	63	110	44	44
MTC 30/36/30	28	350	8	6,5	104	65	47	32	G 1/4"	81	63	110	56	54
MTC 45/18/25	43,7	350	8	10,1	111	65	50	40	G 1/4"	85	63	100	34	28
MTC 45/22/25	43,7	350	8	10,1	111	65	50	40	G 1/4"	85	63	100	34	35
MTC 45/28/25	43,7	350	8	10,1	111	65	50	40	G 1/4"	85	63	110	44	44
MTC 45/28/30	43,7	350	8	10,1	111	65	50	40	G 1/4"	85	63	110	44	44
MTC 45/36/30	43,7	350	8	10,1	111	65	50	40	G 1/4"	85	63	110	56	54
MTC 70/28/30	68,2	350	12	23,5	132	80	75	50	G 1/4"	99	72	130	44	44
MTC 70/36/30	68,2	350	12	23,5	132	80	75	50	G 1/4"	99	72	130	56	54