

2.2.2 MHC SERIE

Einfachwirkende Zylinder bis 350 bar



Spannkraft: 44, 68 und
116 kN bei 350 bar
Max. Arbeitsdruck 350 bar
Einfachwirkend
Temperaturbereich 5°C bis
60°C

BESCHREIBUNG

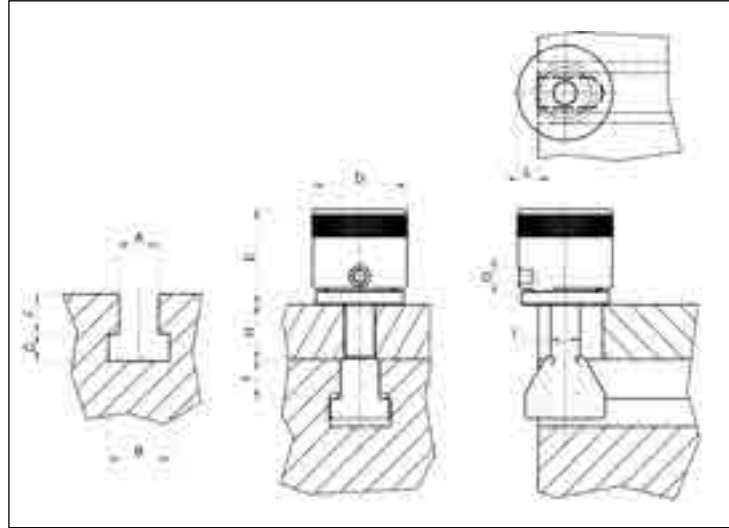
Dieser einfachwirkende Spannzylinder mit Federrückstellung zeichnet sich durch einen großen Spannhub mit Kugelkalotte aus. Er wird bei schweren und robusten Einsätzen bevorzugt. Die hohe Spannkraft in Verbindung mit der kompakten Ausführung und das bei 350 bar Hochdruck, erlauben die hohen Spannkräfte.

Bestellkodierung: MHC-A/B/C

A = Spannkraft 50, 70 oder 110 kN
B = T-Nutgröße "A" in mm 22, 28 oder 36 mm DIN 650
C = Distanz H + F in mm

Bestellbeispiel: MHC 110/28/85.

Dies ist ein Zylinder mit 110 kN Spannkraft, einer Spannrandhöhe von H+F 85 mm und einer T-Nut von 28 mm.



AUSWAHLTABELLE

EAS Modell Nummer	Spannkraft in (kN)	Betriebsdruck (bar)	Hub in (mm)	Ölförder- volumen (cm ³)	Max H+F (mm)	Abmessungen in mm								
						A.	B	C	F	D	E	G	I	Lmax
MHC50/22/..	44	350	12	15	120	22	37	16	*	62	73,5	G 1/4"	17,5	17
MHC70/22/..	68,7	350	12	23,5	150	22	37	16	*	70	77	G 1/4"	21,5	25
MHC70/28/..	68,7	350	12	23,5	150	28	46	20	*	70	77	G 1/4"	21,5	25
MHC110/28/..	116,1	350	12	39,8	200	28	46	20	*	86	85	G 1/4"	27	30
MHC110/36/..	116,1	350	12	39,8	200	26	56	25	*	86	85	G 1/4"	27	30

Zu spezifizieren pro Anwendung