

# ELY-Kippspannelemente

D



Time saving  
solutions

[www.EASchangesystems.com](http://www.EASchangesystems.com)

# Sparen Sie Zeit und Geld mit Spannlösungen von EAS

## Warum EAS Werkzeugwechselsysteme?

Für eine schnelle und sichere Umstellung von einem Produkt auf das nächste benötigen Sie einen reibungslosen und funktionalen Prozess. EAS bietet eine breite Palette von Lösungen und Komponenten, mit denen Sie Ihr Werkzeugwechselsystem genau so konfigurieren können, wie es am besten zu Ihren spezifischen Gegebenheiten passt. Wenn Ihre Maschinen und Werkzeuge noch nicht standardisiert sind, können Sie sich getrost für das EAS-System entscheiden, denn es ist das ideale System für Ihre gegenwärtige und zukünftige Einrichtung.

## ELY-Kippspannelemente

Wie einfach wäre es, wenn Sie nur eine Spannvorrichtung für verschiedene Formen und Werkzeuge bräuchten? Ein Spannelement auf Lager zu haben, das sowohl horizontal als auch vertikal betrieben werden kann. Und das Programm selbst ist noch vielseitiger.

Jede Maschine in Ihrer Fabrik hat ihre eigenen Spezifikationen. Und vielleicht hat jedes Werkzeug eine andere Grundplatte. Natürlich ist Standardisierung der richtige Weg, aber nicht immer machbar. EAS hat ein Spannelement entwickelt, das sowohl für Situationen in denen Standards nicht möglich sind oder nicht umgesetzt werden können, als auch für Übergangssituationen und einen vollständig standardisierten Betrieb geeignet ist. Mit einem Typ Spannelement ist es einfach einen sehr reibungslosen und schnellen Wechsel von einem Werkzeug zum nächsten zu vollziehen. Ganz gleich, ob Sie einen manuellen oder vollautomatischen Betrieb wünschen, die ELY-Kippspannelemente erfüllen diese Aufgabe.

Die ELY-Kippspannelemente von EAS werden meist als "Paket" geliefert, das aus Spannelementen + Pumpe + Steuergerät besteht. Die Spezifikation des Pakets beginnt mit der Wahl des Spannelementes (Spannkraft, T-Nut Größe). Danach hilft EAS Ihnen bei der Auswahl der Pumpe und des Steuergeräts, die Sie auf der Grundlage Ihrer vorherigen Entscheidungen benötigen, und bietet einen Einbauservice an.



## ELY-Kippspannelemente für maximale Sicherheit und Kontrolle

### Merkmale der ELY-Kippspannelemente

#### A. Sicherheitsschnittstelle zur Presse

Die Steuereinheit für die ELY Elemente hat eine Schnittstelle zur Steuerung der Presse. Unter anderem um sicherzustellen, dass bei geöffnetem Werkzeug die Spannelemente aktiv gespannt bleiben.

#### B. Doppelte Rückschlagventile und doppelte Spannkreise

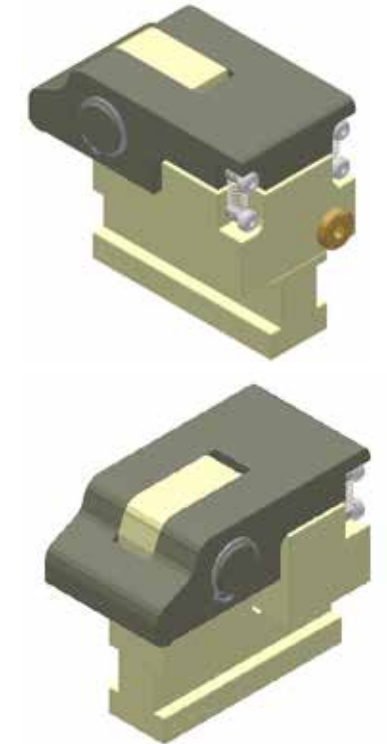
Die Pumpe ist mit Rückschlagventilen ausgestattet, die bei Druckverlust in den Leitungen mechanisch verriegeln, um einen konstanten Druck in der Presse aufrechtzuerhalten und Druckschwankungen zu vermeiden. Diese Ventile sperren das Hydrauliköl im Inneren der Pumpe/ELY und verhindern einen Druckabfall.

#### C. Rückschalter zur Überwachung des Spanndrucks und zur Aktivierung der Pumpe im Falle des Unterschreitens eines kritischen Drucks

Wenn die Steuereinheit eine Druckschwankung im Spannkreis feststellt, schaltet die Pumpe ein und baut den voreingestellten Spanndruck auf. Dieses System vermeidet kritische Schäden an der Maschine. Weiterhin werden pro Aufspannplatte die Spannelemente in zwei Hydraulikkreise aufgeteilt, sodass bei Ausfall eines Spannkreises das Werkzeug trotzdem gesichert bleibt.

#### D. Spannstellungssensor (Option)

Der Sensor ist optional erhältlich und wird am ELY Spannelement montiert. Damit kann in der Steuerung der Spannstatus erfasst und angezeigt werden.



## ELY als **bedienerfreundliche** Spannlösung

### Farbiger Touchscreen

Die Steuereinheit ist mit einem Farb-Touchscreen ausgestattet, der eine einfachere und übersichtlichere Bedienung des Spannsystems ermöglicht.

### Klare Anzeige des Systemstatus

Die Farbe des Bildschirms der Steuereinheit ändert sich je nach Systemstatus: rot für wichtige Probleme, orange/gelb für sekundäre Probleme, grün für die Validierung, grau für grundlegende Vorgänge. Mit dieser Option kann der Systemstatus sofort verstanden und entsprechend verwaltet werden.

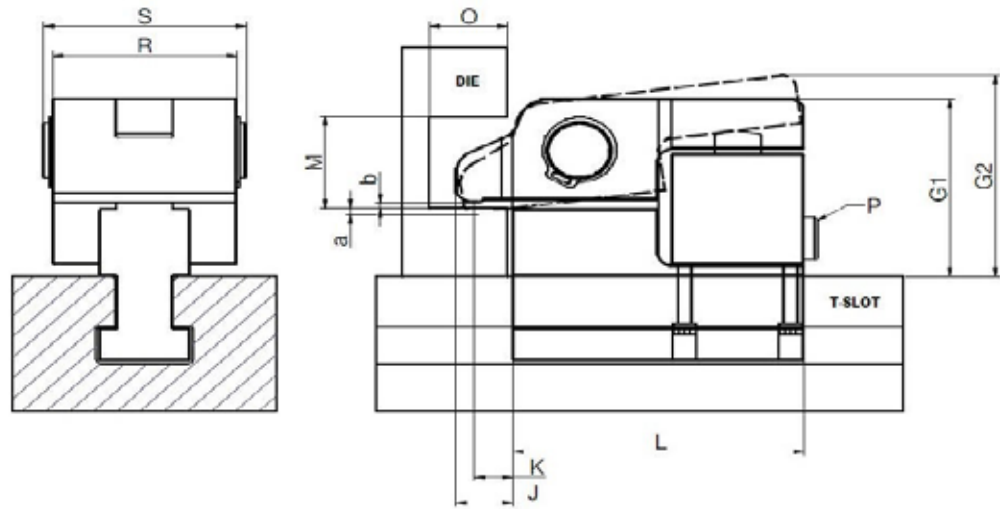
### Einstellen der Spannparameter

Der Betriebsdruck des Systems kann frei gewählt werden. Weiterhin kann der Wechsel von Formhälften in der Steuerung aktiviert werden.





# Technische Eigenschaften



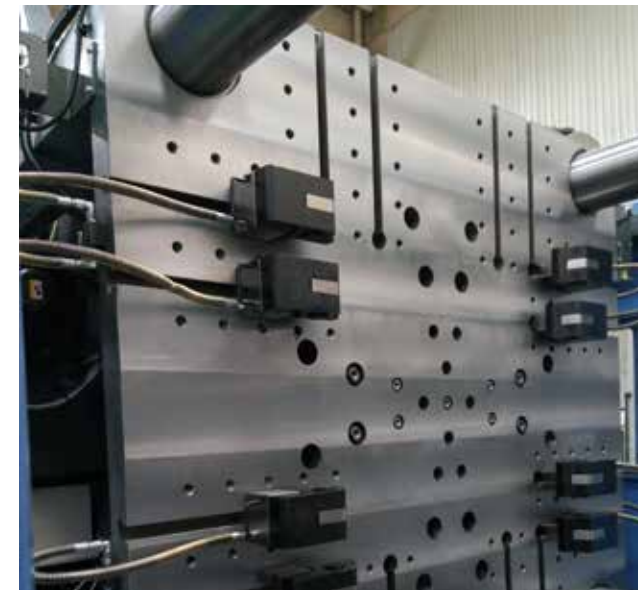
## Auswahltabellen

EAS-TYP Klemmung	Spannkraft (Tonne)	Betriebsdruck (bar)	Flaschengewicht (kg)	Ölvolumen (cm <sup>3</sup> )
ELY 20	2	350	4.0	3.0
ELY 40	4	350	4.9	5.6
ELY 60	6	350	7.6	9.0
ELY 100	10	350	13.7	14.6
ELY 160	16	350	21.8	22.6
ELY 250	25	350	40.2	35.3

Temperaturbereich mit Standarddichtungen -5 bis 6

EAS-TYP Klemmung	Abmessungen in mm												
	A (Min. u max. T-Nut Größe)	T (Min. u max Höhe)	G1	G2	R	S	J	K	M	O	P	a	b
ELY 20	18-22	20-40	T+38	T+48	55	62	22	15	95	30	G1/4"	2	3
ELY 40	18-22	25-50	T+47,5	T+58	70	77	22	15	110	30	G1/4"	2	3
ELY 60	22-28	35-60	T+58	T+68	80	87	22	15	130	30	G1/4"	2	3
ELY 100	22-28	35-60	T+73	T+83	90	97	25	18	160	40	G1/4"	2	3
ELY 160	28-36	45-70	T+93	T+103	110	120	25	18	193	40	G1/4"	2	3
ELY 250	28-36	55-80	T+118	T+128	130	140	30	22	243	40	G1/4"	2	3

# Erhalten Sie personalisierte Dienstleistungen für Ihr Spannsystem



## Einfache Installation

Der von EAS angebotene Installationservice macht die Installation einfach und sicher. Alle Installationen werden von unserem Montage-Team durchgeführt, das die entsprechende Qualifikation und Erfahrung hat.

## Fernwartung (Option)

Der Fernwartungsservice ist eine Option, welche Problemlösungen einfacher und kostengünstiger macht. Dieser Fernservice ermöglicht es dem EAS-Team, sich in die Steuerung des Pumpenaggregats einzuloggen, um Probleme direkt zu überprüfen, ohne dass ein Mitarbeiter vor Ort eingreifen muss. Mit dieser Option sparen Sie nicht nur Zeit, sondern auch Geld!

## Andere Lösungen

### MCS

Magnetspannsysteme (MCS) sind wirtschaftlich, verkürzen die Umrüstzeit und erhöhen die Produktivität. Diese Systeme sind nur eine von vielen Lösungen, die dazu beitragen, die Produktivität zu steigern und Kosten sowie Risiken zu reduzieren. Sie erhöhen die Sicherheit für das Personal, die Formen und die Ausrüstung.

### HECS

Dieses originelle Schließsystem von der Firma Engel kann auf entsprechend vorbereiteten Spritzgießmaschinen sowie auf vertikalen Pressen eingesetzt werden. HECS hält die Aufspannplatte frei, da die standardmäßig verfügbaren EEB-Bolzen an den Werkzeugen in Öffnungen in der Aufspannplatte verschwinden.

### MOD

Lernen Sie unser Best Seller Spannelement kennen: sicher, langlebig, robust und kosteneffizient. Dank des 5°-Winkels am Kolbenende sind die MOD-Keilspannzylinder selbsthemmend, und es ist kein kontinuierlicher Druck erforderlich, damit das Spannelement verriegelt bleibt. Diese Hydraulikspanner sind für den Einsatz auf Maschinen mit dem EUROMAP-Bohrbild konzipiert. Die MOD-Baureihe verfügt über metrische Befestigungsmuster und BSP Hydraulikanschlüsse.



**Europe/The Netherlands**

**EAS Europe B.V.**

De Hooge Hoek 19A / 3927 GG Renswoude  
phone: +31 318 477 010 / The Netherlands  
info@EASchangesystems.com

**USA**

**EAS Mold & Die Change Systems, Inc.**

200 Augusta Arbor Way, Suite B  
Greenville, South Carolina 29605  
phone: +1 864 603 3386 / United States of America  
easus@EASchangesystems.com

**France**

**EAS France S.A.R.L.**

ZI Alpespace / 218 Voie Aristide Bergès  
73800 Sainte Hélène du Lac  
phone: +33 4 79 65 04 10 / France  
easfr@EASchangesystems.com

**China**

**苏州易爱使快速换模系统有限公司**

**Suzhou EAS Change Systems Co., Ltd**

No.1188 Pangjin Road / Wujiang City / 215200  
phone: +86-512-63093091 / PR China  
sales-china@EASchangesystems.com

**Italy**

**EAS MED S.r.L.**

Via J. F. Kennedy, 19/C2 / 20871 Vimercate (MB)  
phone: +39 039 608 3816, +39 039 626 0654 / Italy  
easmed@EASchangesystems.com